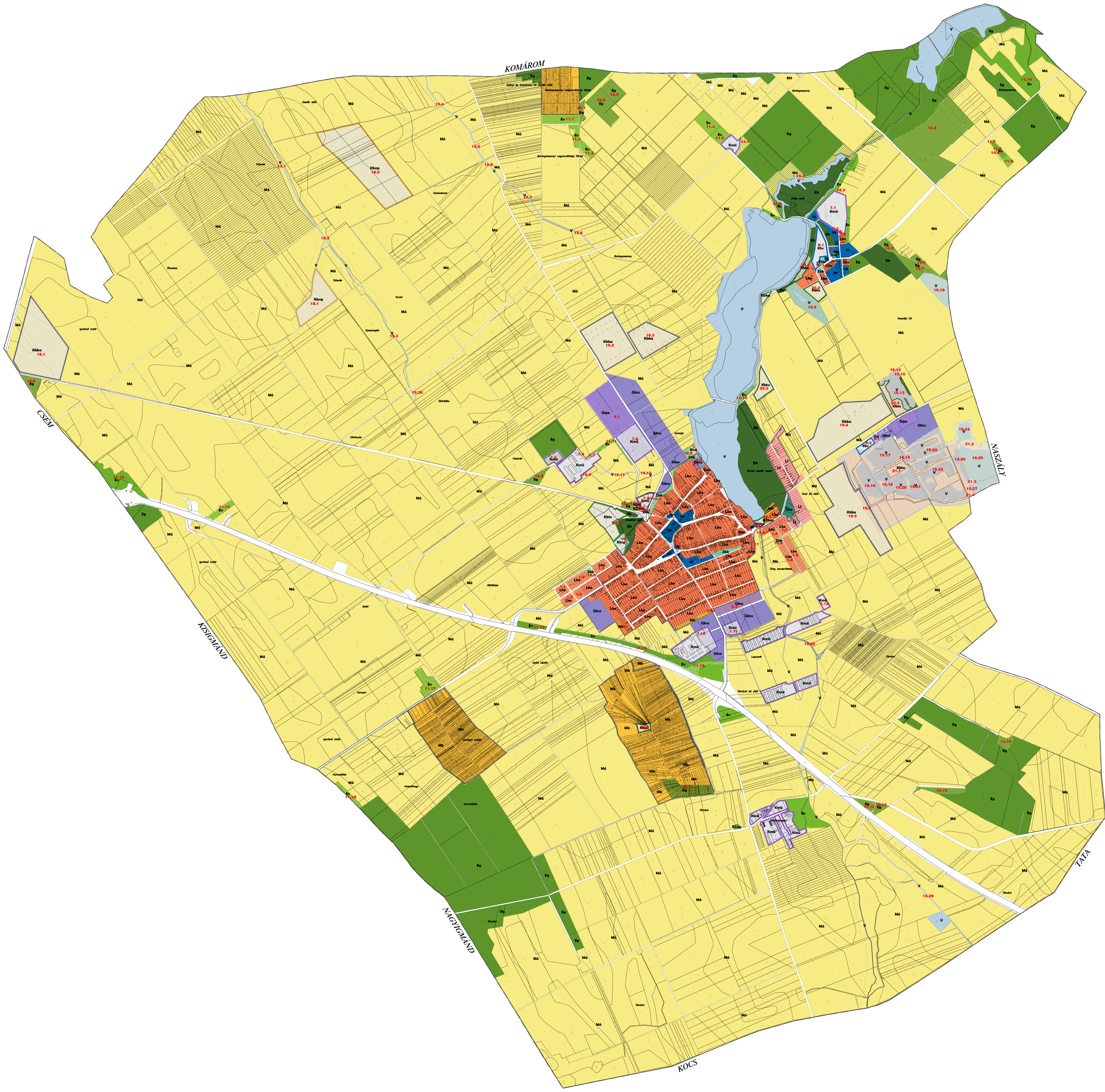
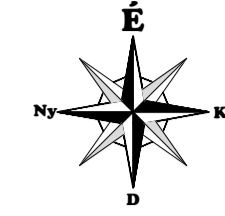


MOCSA

Településrendezési eszközök TERÜLETFELHASZNÁLÁS VÁLTOZÁSOK

M = 1 : 14.000



Jelmagyarázat

TERÜLETFELHASZNÁLÁSI MÓDOK

Lbe	lakóterület - kertvárosias
Lf	lakóterület - falusias
Lvs	nyaraló terület - településközpont
Glsz	gazdasági terület - kereskedelmi szolgáltató
Glsz	gazdasági terület - egyéb ipari
Gs	gazdasági terület - általános
Kmá	különleges terület - mezőgazdasági üzemi
Ksz	különleges terület - szennyvíztisztító
Ktv	különleges terület - közlekedési központi
KÖu	különleges terület - központi
KÖu	települési közterület
Zhb	zöldterület - közpark
Zhp	zöldterület - közpark
Ev	erdőterület - védelmi
Eg	erdőterület - gazdasági
Eh	erdőterület - központi
Mh	mezőgazdasági terület - kertés
Má	mezőgazdasági terület - általános
V	vízgazdálkodási terület
Kbrp	különleges terület - sport
Kbta	különleges terület - temető
Kbpa	különleges terület - központi park
Kbpa	különleges terület - központi park
Kbba	különleges terület - bányás
Kbta	különleges terület - kulturális
Kbta	különleges terület - horgászatcentrum

<p>Adorján Anna vezető tervező 1022/02/2024</p>	<p>Tér-T-REN Kft. 1016. Budapest, Duna-parti út 18. Helyi iroda: 1121 Budaörs +36 1 488 0202 / +36 1 488 0109 www.ter-t-ren.hu info@ter-t-ren.hu</p>	<p>Tervező: Wolf Beáta vezető tervező 1121 Budaörs +36 1 488 0202 / +36 1 488 0109 www.ter-t-ren.hu info@ter-t-ren.hu</p>	<p>Tervező: Cseri Gabriella vezető tervező 1121 Budaörs +36 1 488 0202 / +36 1 488 0109 www.ter-t-ren.hu info@ter-t-ren.hu</p>	<p>Tervező: Németh Gyula vezető tervező 1121 Budaörs +36 1 488 0202 / +36 1 488 0109 www.ter-t-ren.hu info@ter-t-ren.hu</p>	<p>Tervező: Révész László vezető tervező 1121 Budaörs +36 1 488 0202 / +36 1 488 0109 www.ter-t-ren.hu info@ter-t-ren.hu</p>	<p>Tervező: Szabó Krisztián vezető tervező 1121 Budaörs +36 1 488 0202 / +36 1 488 0109 www.ter-t-ren.hu info@ter-t-ren.hu</p>	<p>Tervező: Órosz István Péter vezető tervező 1121 Budaörs +36 1 488 0202 / +36 1 488 0109 www.ter-t-ren.hu info@ter-t-ren.hu</p>	<p>Készült az állam alapdokumentumok felhasználásával. Magaslati adatok az aktuális állapot alapján.</p>
								<p>Mocsá Községi Önkormányzata 2011. évi CLXXV. sz. önkormányzati határozat alapján</p>